









COMPANY  
HEADQUARTERS  
公司总部



FUREN HOME



# CONTENTS

发展历程/Development course	P.08
设计研发/Design research and development	P.16
智能制造/Intelligent manufacturing	P.34
市场服务/Market service	P.40



# 01

发展历程

08/15





福人家居，自2016年成立起就不断的自我挑战，一直专注于高端饰面板的研发，生产与销售。凭借先进的产品理念与开阔的战略眼光，依托现代化的生产模式，公司始终保持着积极健康的发展态势。

1979  
建于1979年福州人造板厂

2012  
福人集团组建

2015  
确立品牌定位

2016  
福人家居科技有限公司成立

2019  
创办安徽工厂

沈阳、成都、广州工厂筹划中

打造国际一流饰面板品牌



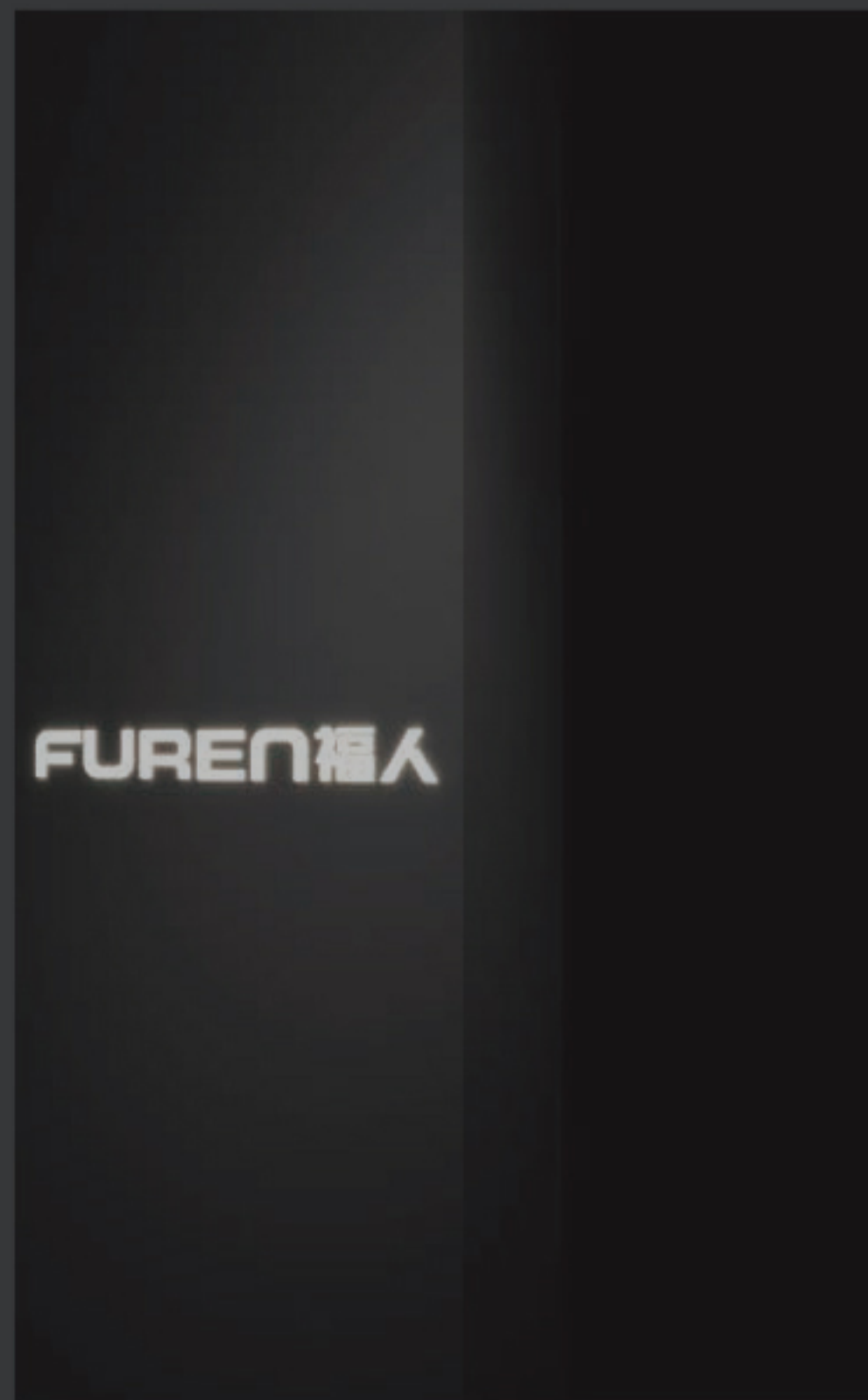


TO REDEFINE THE  
重新定义中国饰面板品牌





以设计时尚为核心



品牌概念输出



打造国际知名的饰面板品牌



# 02

设计研发

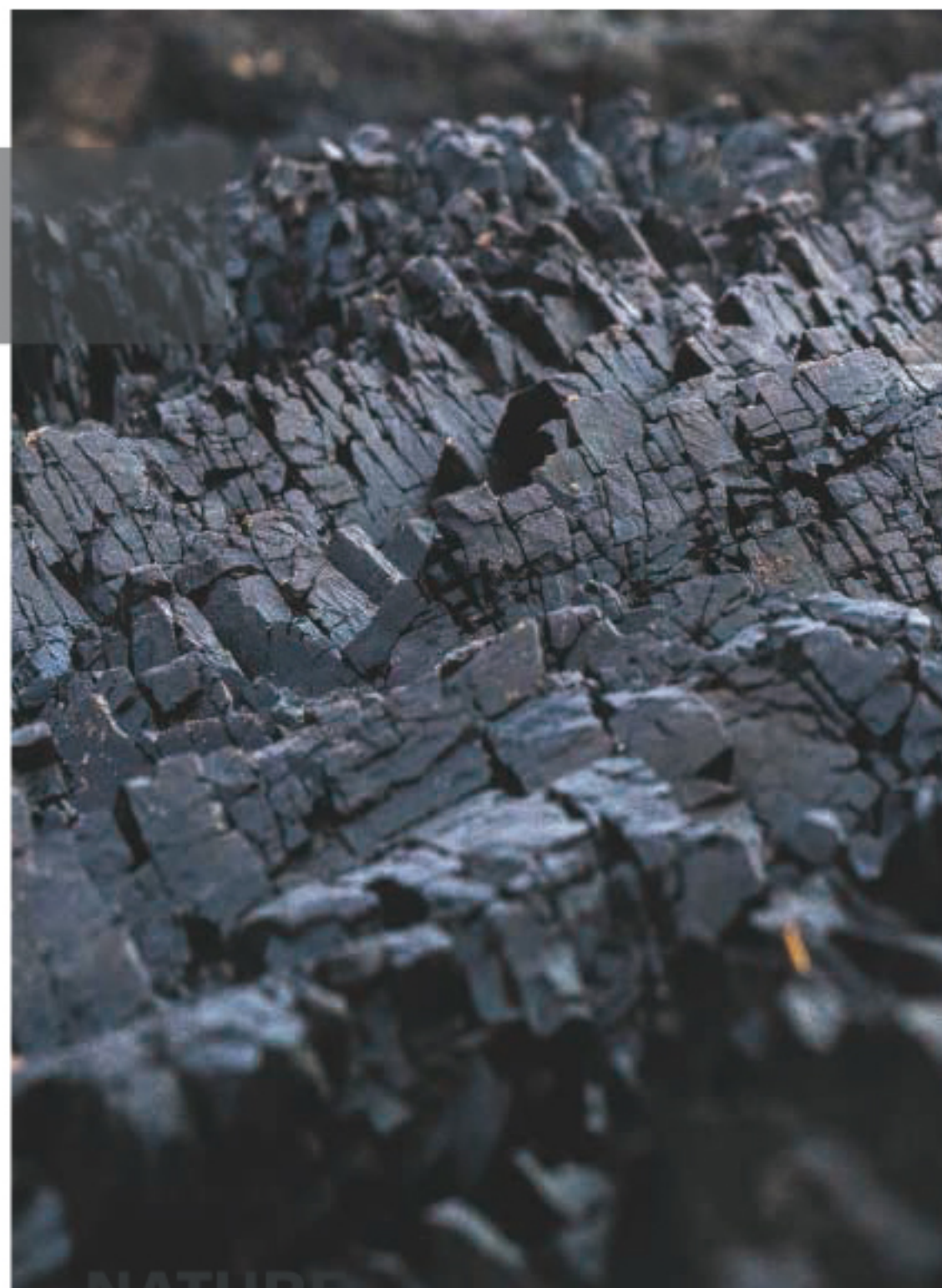
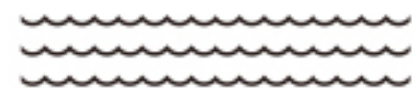
16/33





## SOURCE OF INSPIRATION 灵感来源

FUREN的设计研究方向多样而广泛，善于从众多美好的事物中找寻灵感和创意，创造出具有差异现代美学的饰面产品。



**NATURE**  
自然

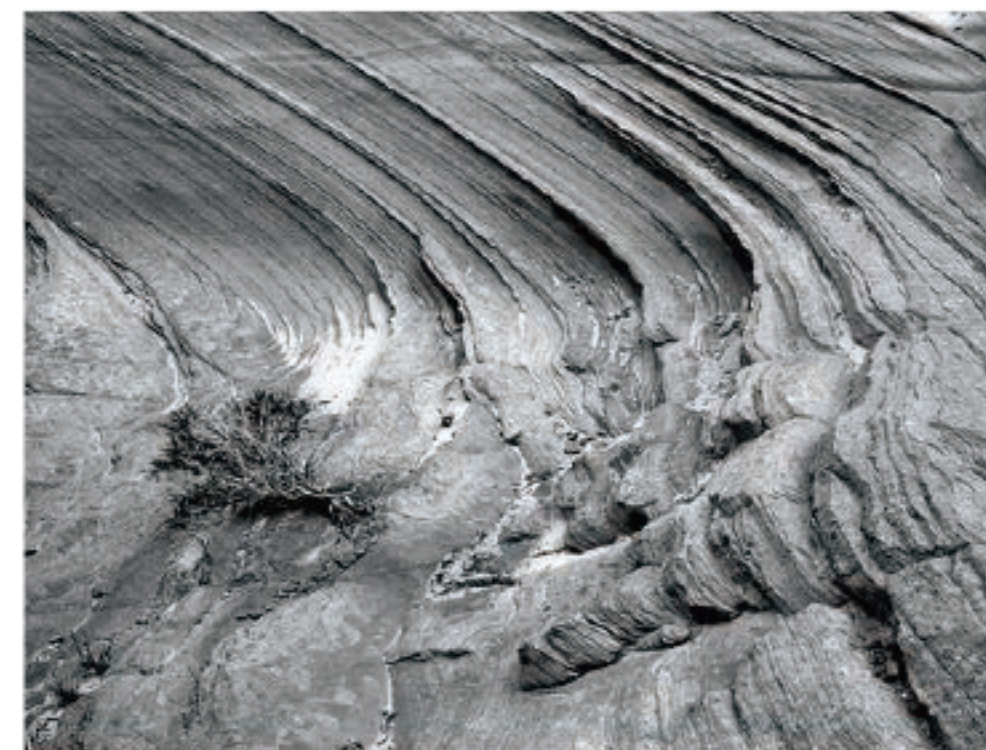


**SOCIETY**  
社会



**TECHNOLOGY**  
科技





## 自然 NATURE

从望无际的湛蓝海洋，到风沙侵蚀的戈壁沙漠，再到生机盎然的高山密林；自然拥有文明不可比拟的创造性，给予人多样的灵感启发，FUREN沉浸于对自然的欣赏与探索，不断汲取，诠释，呈现。





## 社会 SOCIETY

社会所衍生出的文化色彩是一种抽象化的表达，形式多样而丰富，在融合中不断演变，不同的视角带来不同的感受，FUREN以独有的眼光，不断诠释，丰富，呈现。







## 科技 **TECHNOLOGY**

技术的革新带来众多的创造，时代的思潮日新月异，科技的色彩与线条体现在生活的各个方面，FUREN总是以超前的眼光，不断吸收，归纳，呈现。





## 欧洲设计团队 European design team

FUREN的设计合作研发团队由领域内全球顶尖的设计师组成，他们深耕行业多年，对花色与材料的设计有着独到的见解。

The studio continues to evolve by enhancing the creativity with the support of a talented multinational team through their complementary skills. Originating from different cultural backgrounds, Claudio Bellini's team obtain their fair share of Italian touch by graduating from some of the top design schools in Italy. Hence, the studio takes pride in its capability of analyzing the complex dynamics of foreign markets and had expanded Claudio Bellini with over a hundred clients from Far East to America.



Designer: Luca Tormena

Country: Italy(意大利)

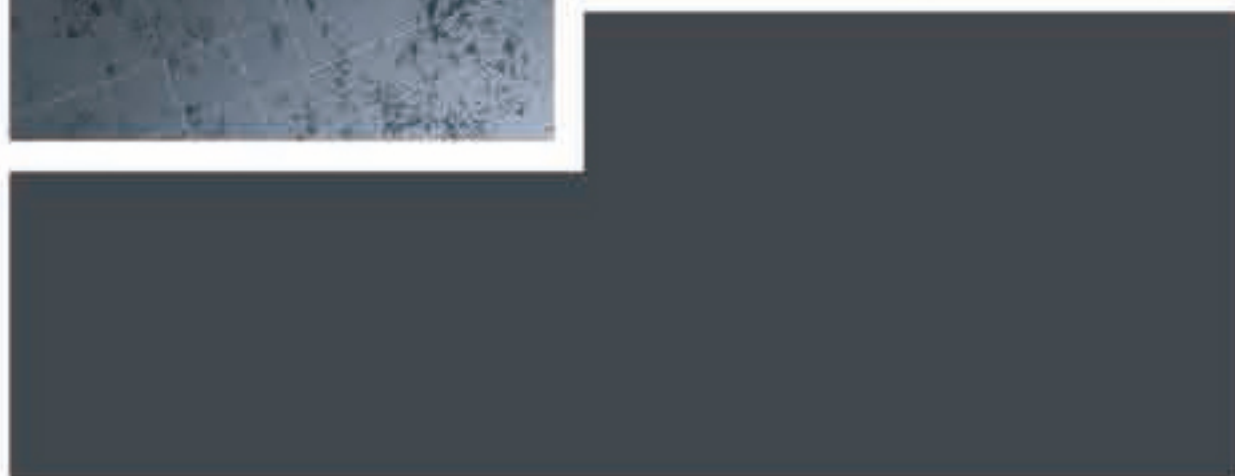
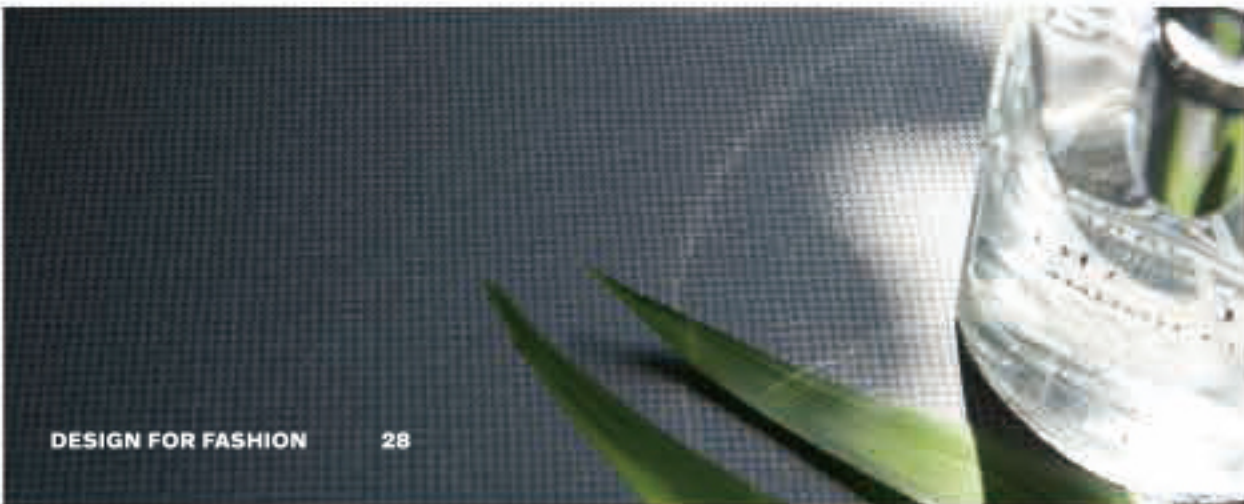
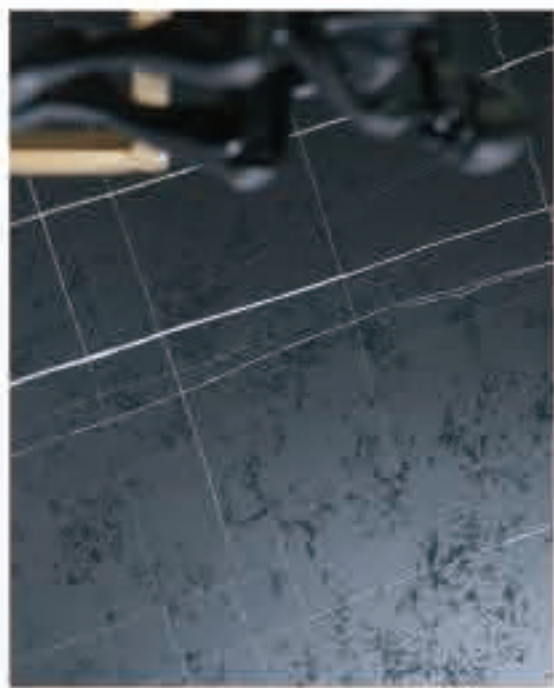
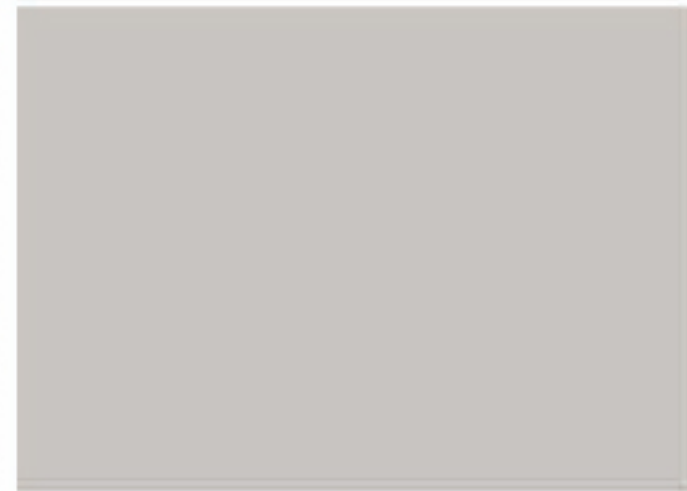
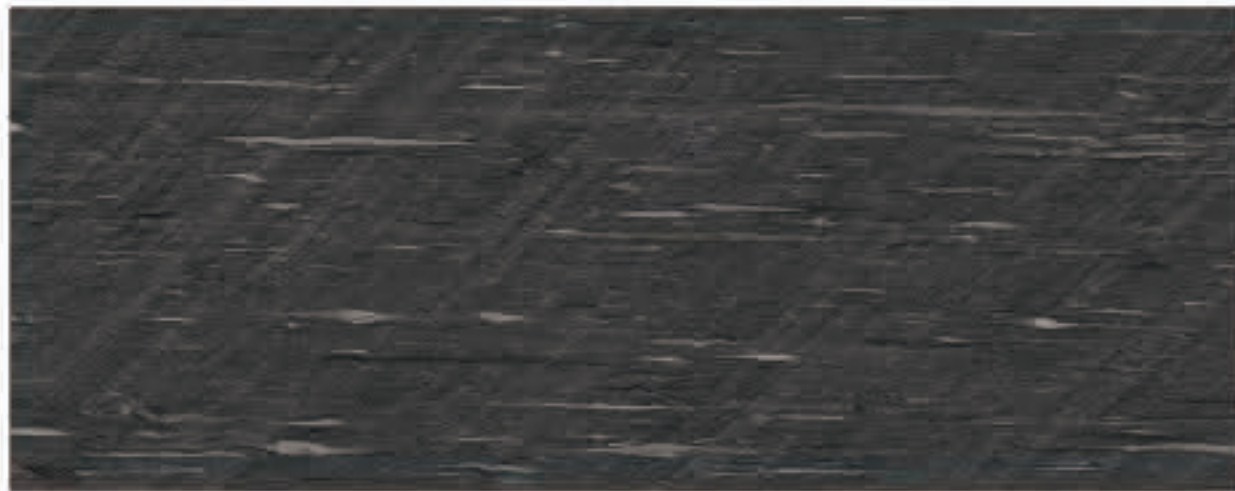
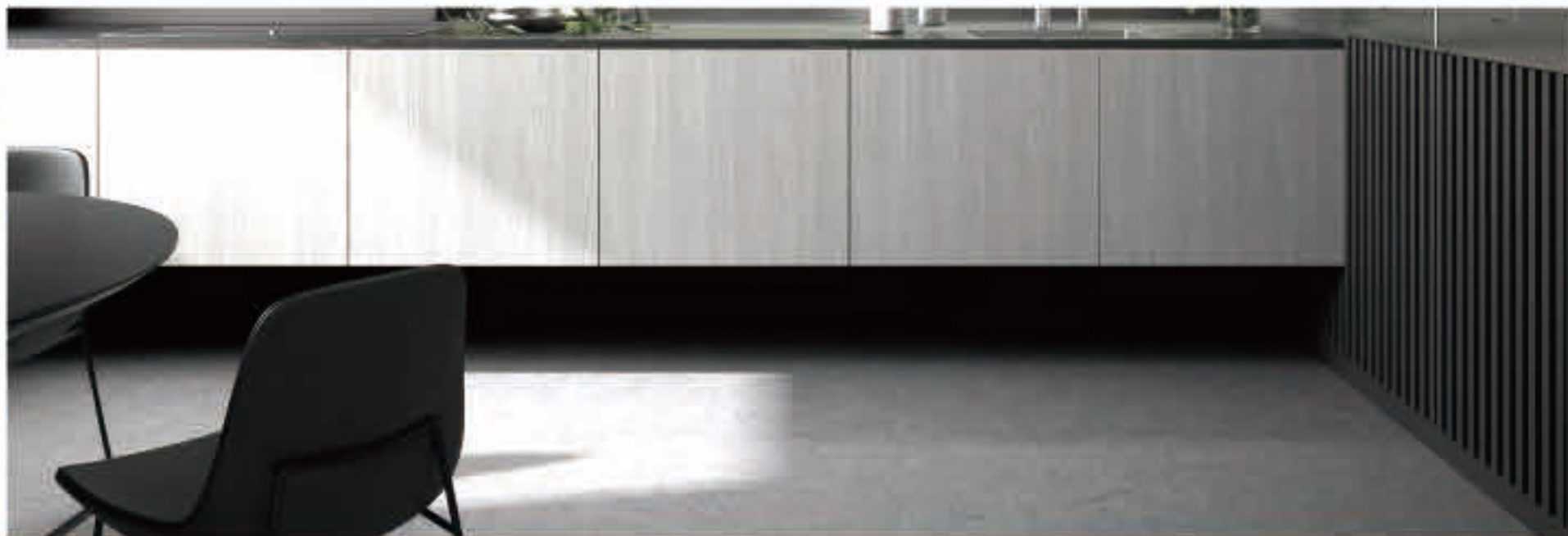
从事花色设计十多年，常年配套与意大利多家顶级家具公司的花色开发。



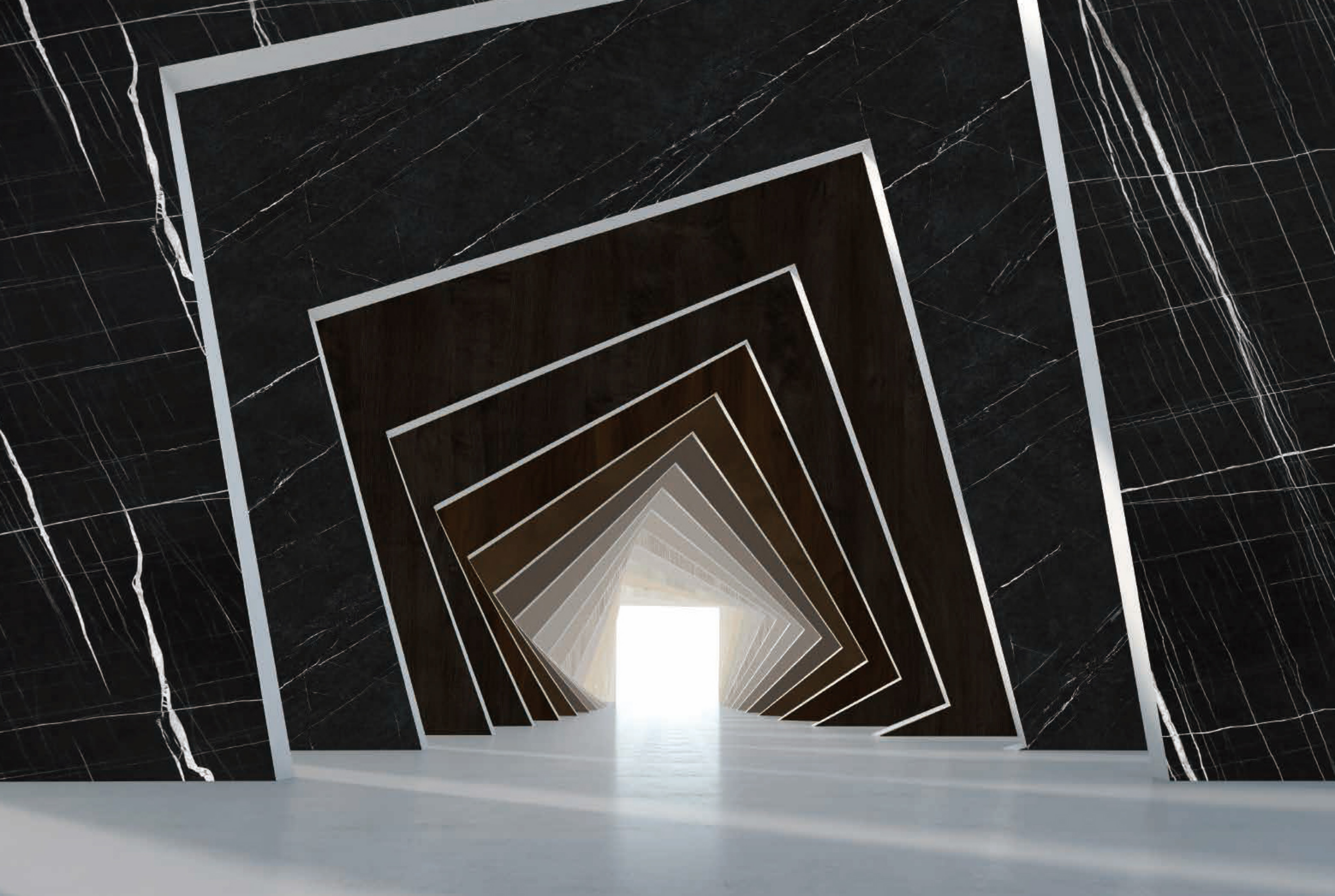
Ruya Akyol  
Ruslan Balov  
Alessio Romano

设计团队专注于家居材料研究，在元素创新表达设计上有许多经典案例。











关爱健康  
环保与抗菌性能研发

FUREN设计研发不仅关注表面的花色与纹理，也时刻关注材料的环保与抗菌性能，福人饰面板符合国际最高的F4星环保标准，甲醛释放量小于0.3mg/L，在室内可无限量使用。福人饰面板的表面有良好的抗菌抑菌性能，24h抑菌率达到99.9%。

国家林业局人造板及其制品质量检验检测中心（南京）  
检 验 报 告

资质认定证书编号：180902100026 第 20-0007-3 号

检 验 结 果 总 表

序号	检测项目	单位	标准规定值	检 测 值	单项结论
1	静曲强度	MPa	≥11.0	16.2	合格
2	内胶合强度	MPa	≥0.25	0.36	合格
3	表面胶合强度	MPa	≥0.10	1.26	合格
4	24h吸水厚度膨胀率	%	≤8.0	0.3	合格
5	含水率	%	3.0~13.0	7.3	合格
6	密 度	g/cm³	0.60~0.80	0.68	合格
7	静曲钉力	N	≥900	1180	合格
8	表面耐冷热处理	—	无裂纹、无泡、无变色、无霉变等	无裂纹、无泡、无变色、无霉变等	合格
9	表面耐摩擦	mg/100cm²	≤50	50	合格
10	表面耐划痕	—	≤100 种划痕深度 30%以上无伤	≤100 种划痕深度 10%无伤	合格
11	表面耐冲击	—	达到 4 级以上	4 级	合格
12	表面耐电击	—	达到 5 级	5 级	合格
13	耐光色牢度	级	达到 4 级以上	4 级	合格
14	甲醛释放量	mg/L	F4星合格：≤0.3	0.23	合格
	平均值	mg/L	F4星合格：≤0.3	0.23	合格

以下空白

附注：——

(第 2 页 共 2 页)

广微测  
Guangdong Testing

广东省微生物分析检测中心  
GUANGDONG DETECTION CENTER OF MICROBIOLOGY  
分析检测结果  
ANALYSIS AND TEST RESULTS

报告编号：Rapon-M-14-20200609081

测试微生物	未经处理直接接种后直接测定的菌落数 (cfu/cm²)	经抗菌处理接种 24h 后测定的菌落数 (cfu/cm²)	抗菌处理接种 24h 后测定的菌落数 (cfu/cm²)	抗菌活性率 (%)	抗菌率 (%)
大肠杆菌 (Escherichia coli) ATCC 8739	1.3×10⁷	2.5×10⁴	<0.02	>9.2	>99.9
金黄色葡萄球菌 (Staphylococcus aureus) ATCC 6538	1.1×10⁷	1.6×10⁴	<0.02	>9.9	>99.9
白色念珠菌 (Candida albicans) ATCC 30253	1.6×10⁷	2.4×10⁴	<0.02	>9.2	>99.9

(以下空白)

第 1 页 共 4 页

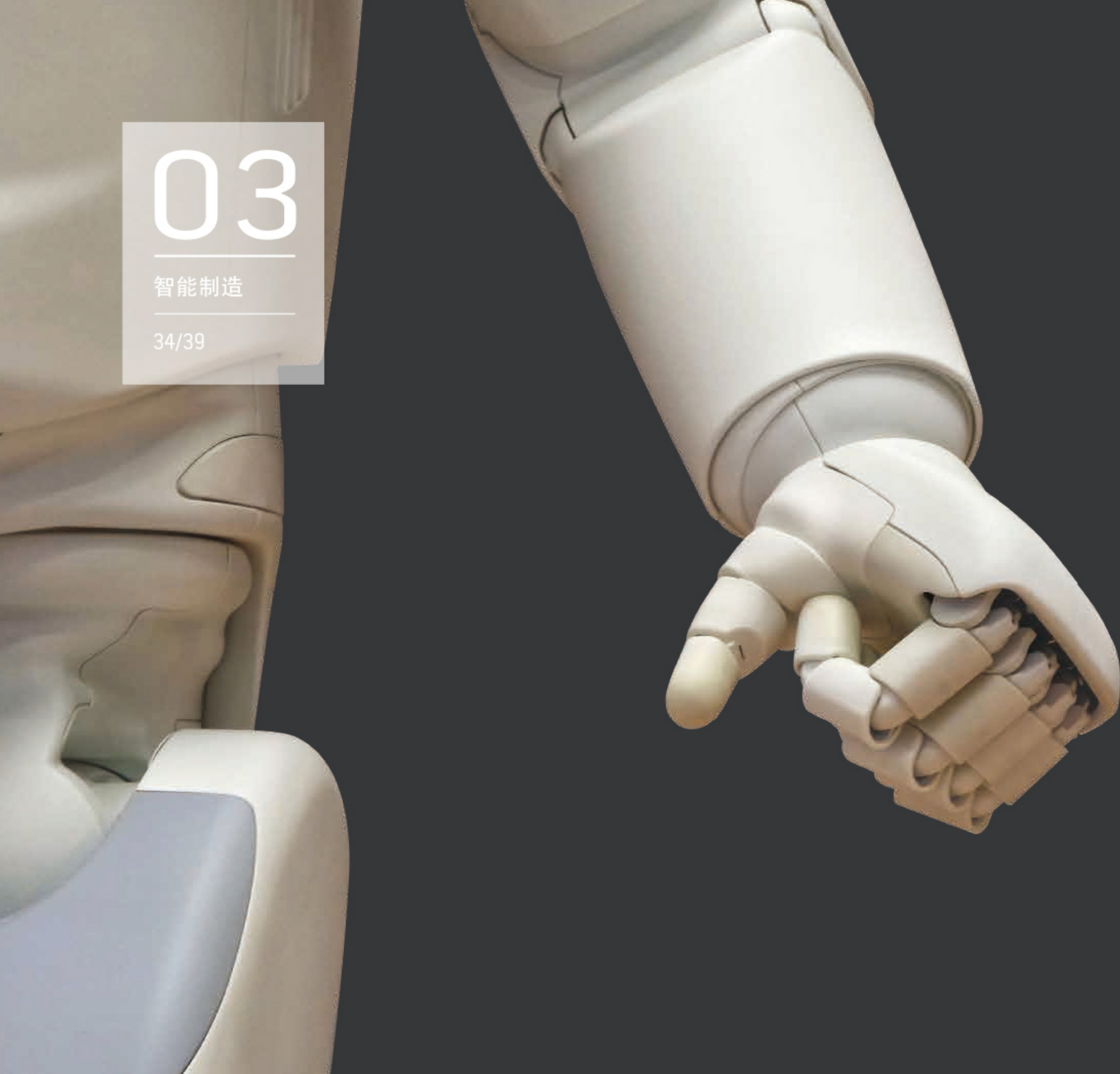




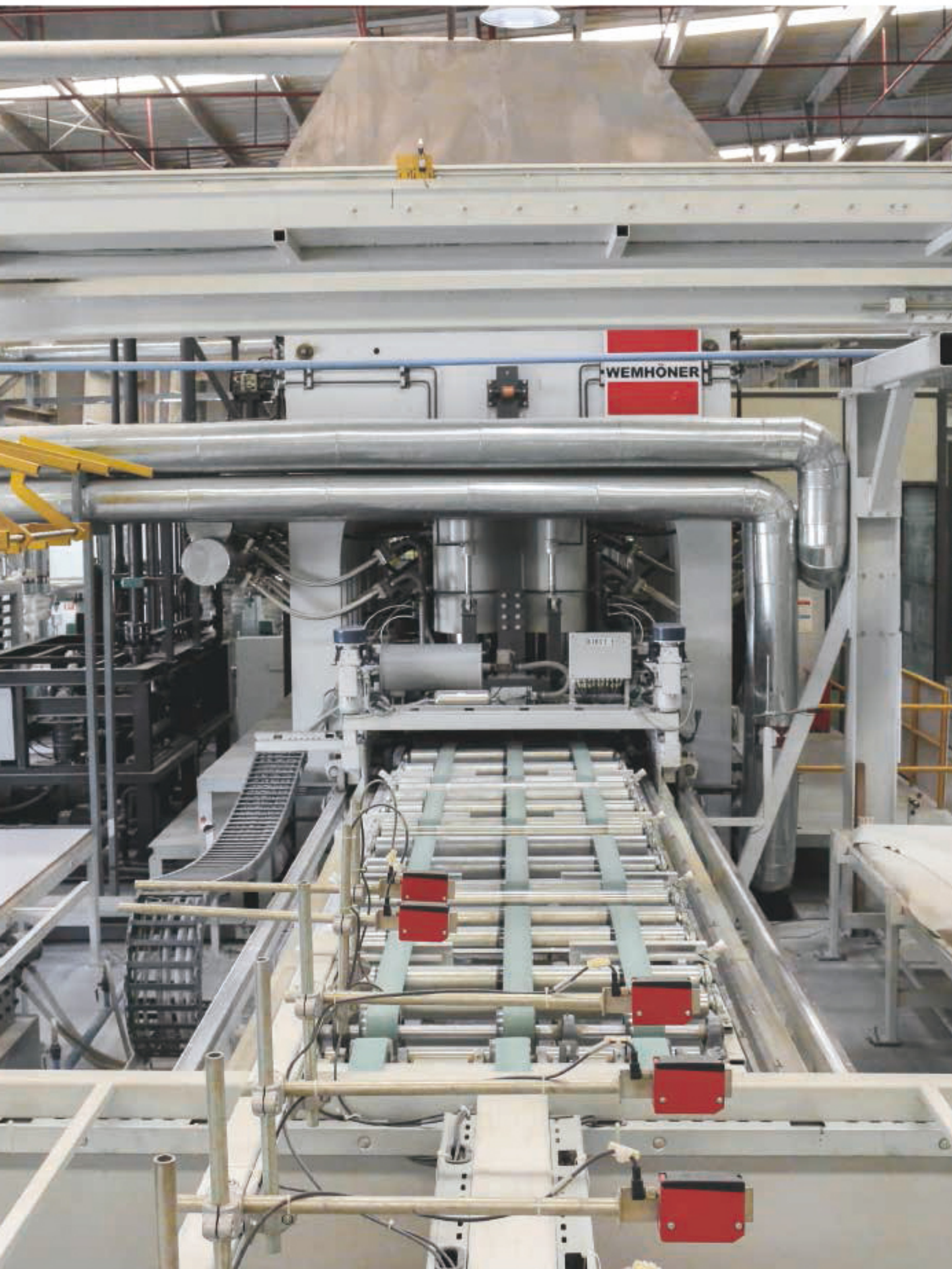
# 03

智能制造

34/39







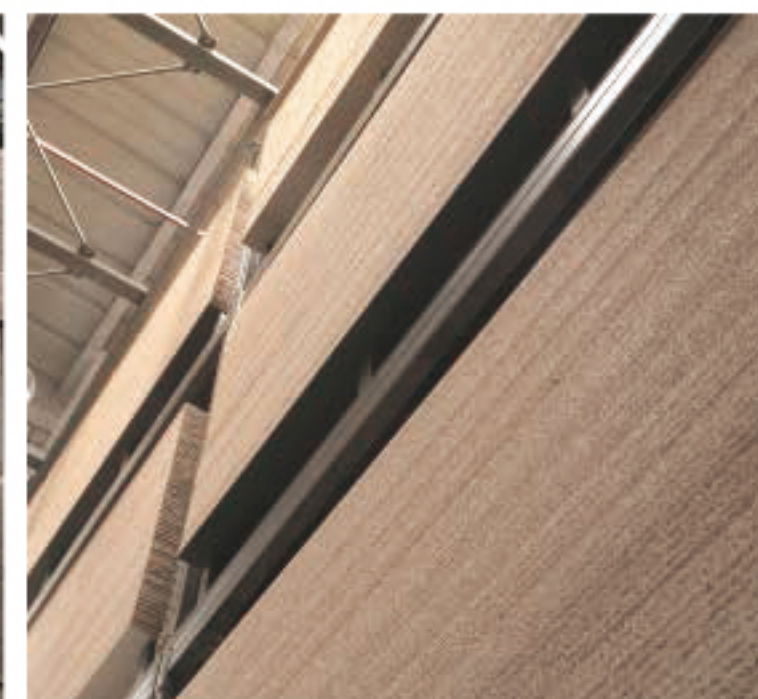
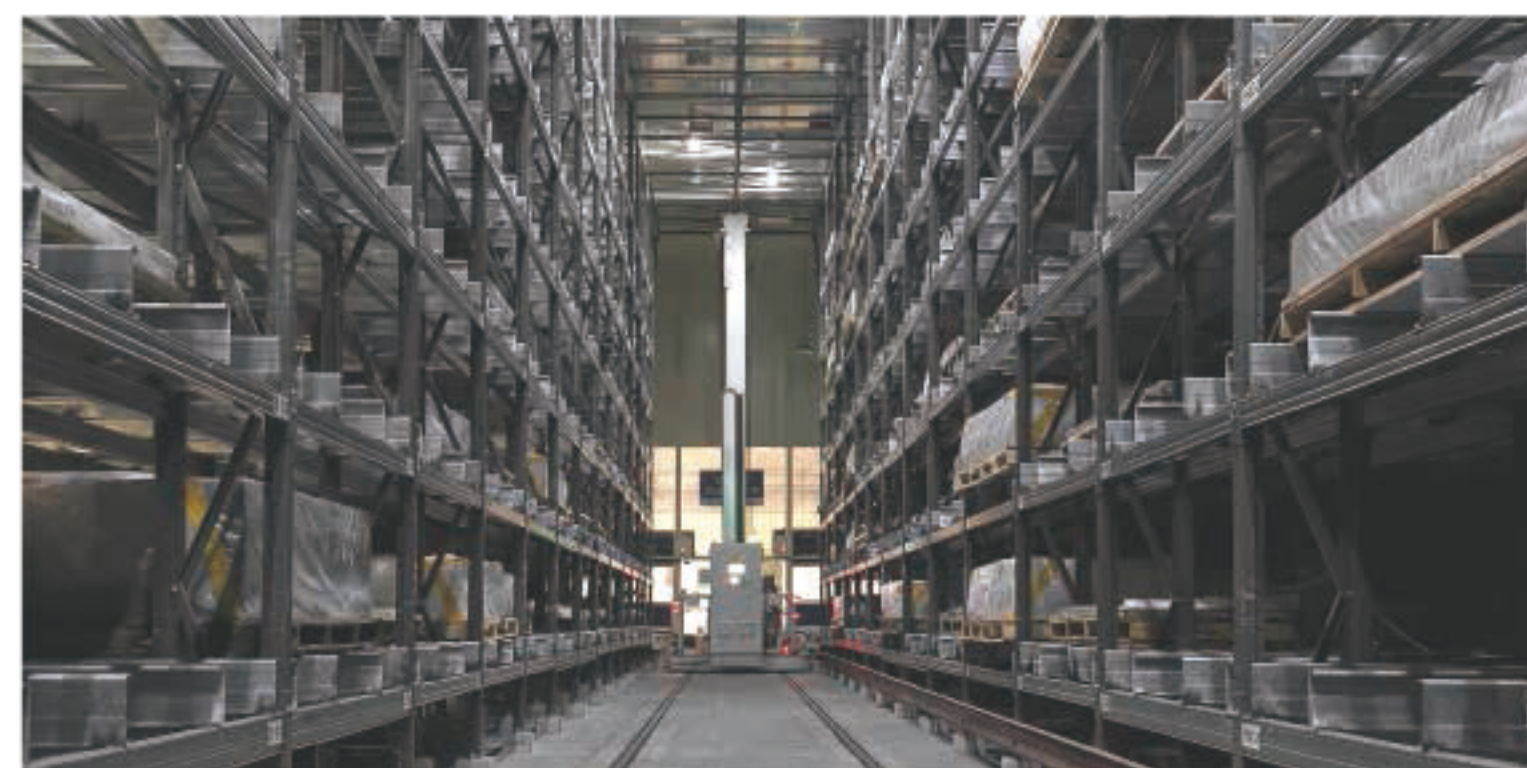
FUREN高效率的全自动化4.0生产体系，精密的同步技术柔性化加工，严格保证每一块板的稳定品质。高素质的员工，规范化的操作生产流程，每一步都是合乎标准。





立体智能恒温仓储  
Three-dimensional intelligent  
constant temperature storage

FUREN的立体化的智能仓储系统，让产品时刻保持最佳状态，同时帮助公司在调度上合理配置资源，轻松实现效能最大化，仓储系统中对于成品的统一包装，保证产品可追溯性，助力提高企业形象。





# 04

市场服务

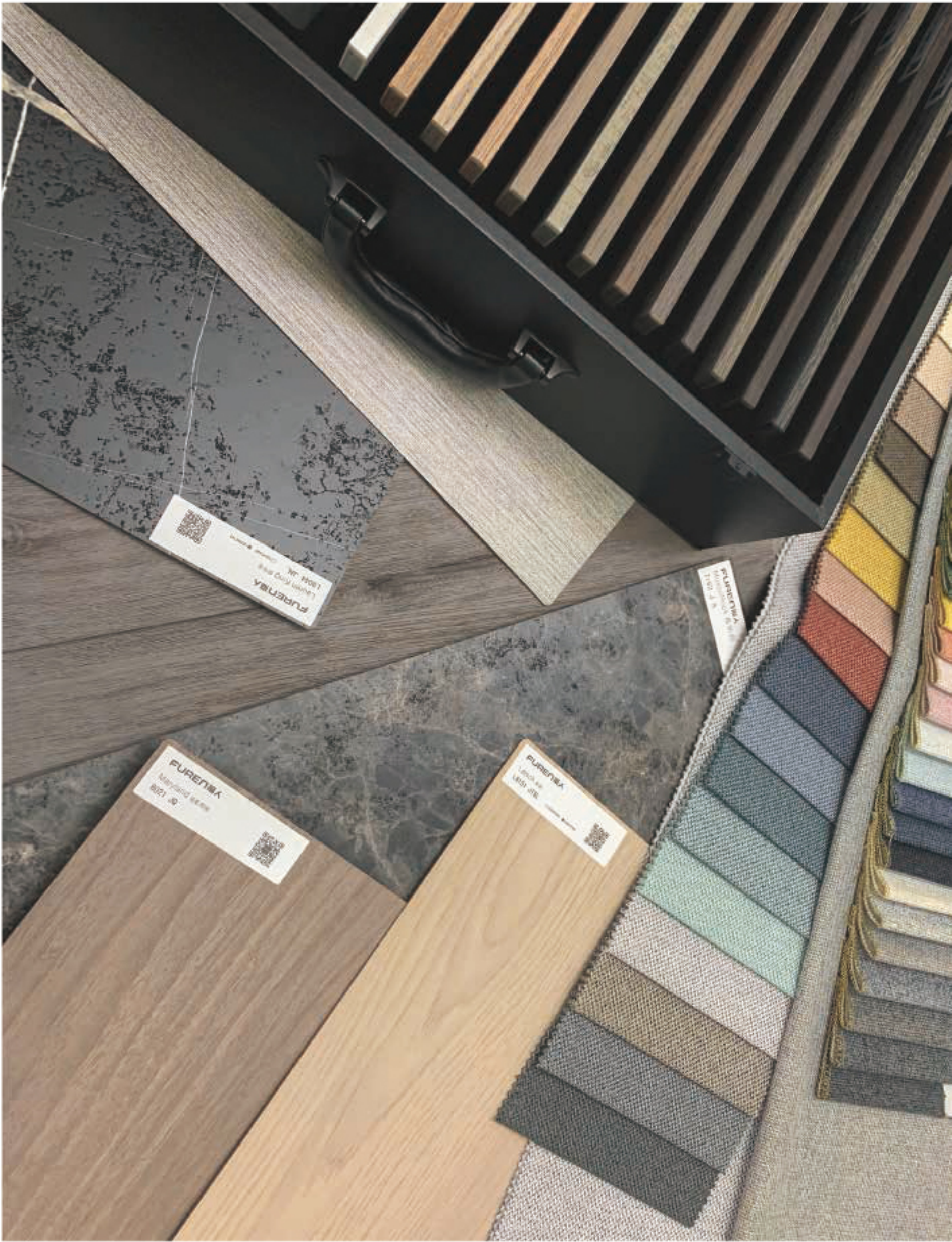
40/48







FUREN通过与企业客户和设计师建立紧密的合作服务关系，参与到产品的设计当中，通过自身的专业优势，致力于为客户提供完整的饰面服务方案。





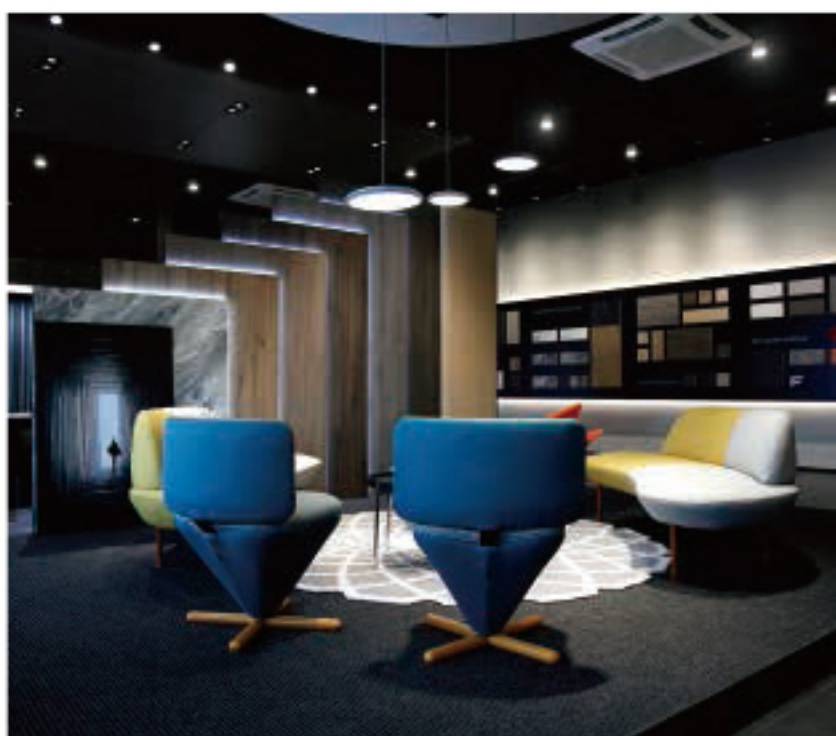
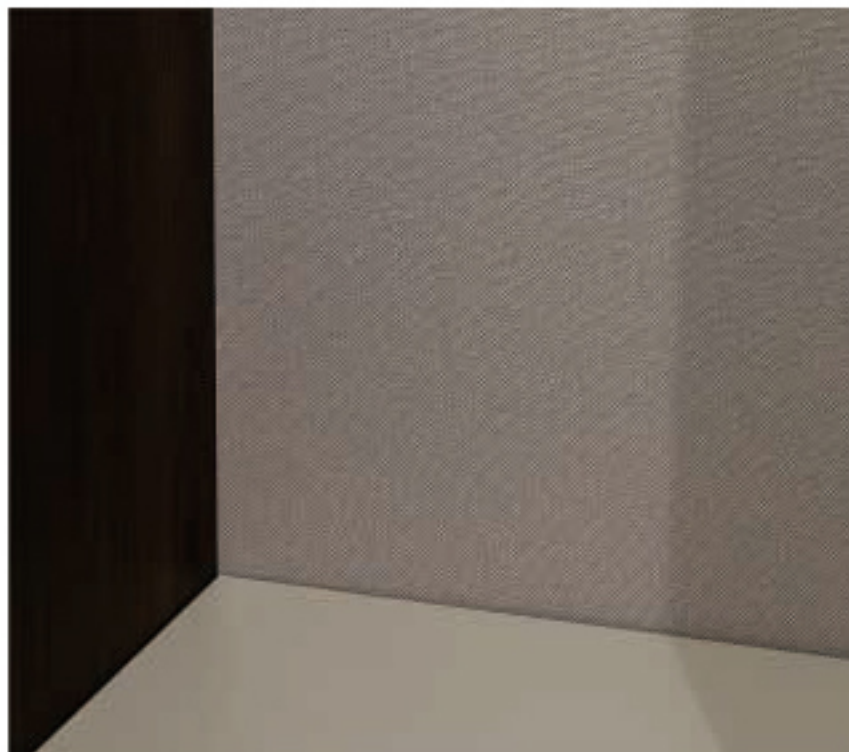


**空间化展示**  
**SPATIAL DISPLAY**

FUREN将饰面的空间概念运用作为产品展示方式, 拉近人与空间之间的距离, 给客户带来更加完美的沉浸式产品体验。







## 合作品牌



顶固® 全屋定制

九牧  
JOMOO  
中国高端卫浴领导者



木里木外  
MULI

MORPH | 墨翡



TREGAZZE

kano.cn 科尔卡诺

科勒 KOHLER  
全球厨卫经典

OLO 我乐  
整体厨柜 | 全屋定制



**FUREN 福人**

**DESIGN FOR FASHION**